

# Malmö's framtida Kollektivtrafik

Jan Haak, stadskontoret

**FODRAL**

Stockholm 2008.03.12



Stadskontoret  
mars 2008



Malmö stad

# Malmö – regionens tillväxtcentrum

- Motiv till utredning



- Malmö växer snabbast bland Sveriges 10 största städer sedan 2000, med 6,5 %
- Trafikmängden växer
- Kraven på kollektiva trafiklösningar
- Citytunneln skapar förutsättningar för långsiktiga satsningar
- Kontinentalbanan frigörs
- Lokal kollektivtrafik bärs upp av stadsbussarna, ökat resande, kapacitetstak, omgivningsstörningar

# Kommunstyrelsens inriktningsbeslut

- Utredningen ska skapa förutsättningar för planering av framtida satsningar på kollektivtrafiken i Malmö. Utredningen ska därför kopplas till översiktsplanen.
- Utredningen ska fungera som en gemensam plattform för politiska resonemang och ställningstaganden om framtida satsningar på kollektivtrafiken i Malmö.
- Utredningen ska skapa förutsättningar för en konstruktiv dialog om framtida kollektiva trafiklösningar med regionala och nationella beslutsfattare.
- Utredningen ska stärka bilden av Malmö som en attraktiv och hållbar stad. En stad som bejaktar modern teknik och hållbara trafiklösningar.
- Utredningen ska skapa förutsättningar för gemensamma regionala lösningar bl a i samarbete med Lunds och Helsingborgs kommuner

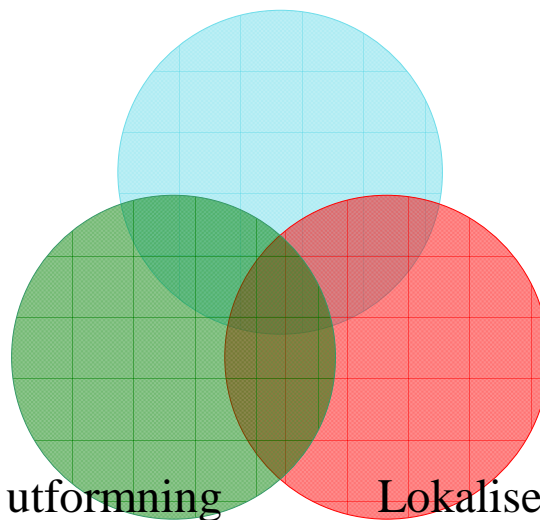
# Malmö's framtida kollektivtrafik – motiv till utredning

## Kommunstyrelsens beslut maj 2007

- Stark regional utveckling
- Befolkningsutvecklingen
- Trafikmängden växer
- Kraven på kollektiva trafiklösningar
- Citytunneln skapar förutsättningar för långsiktiga satsningar
- Kraftfullt regionalt nät
- Kontinentalbanan frigörs
- Lokal kollektivtrafik bärs upp av stadsbussarna, ökat resande, kapacitetstak, omgivningsstörningar

# Hållbar urbanstruktur

Bebyggelsens spridning



Kommunikationssystemens utformning

Lokalisering av olika verksamheter

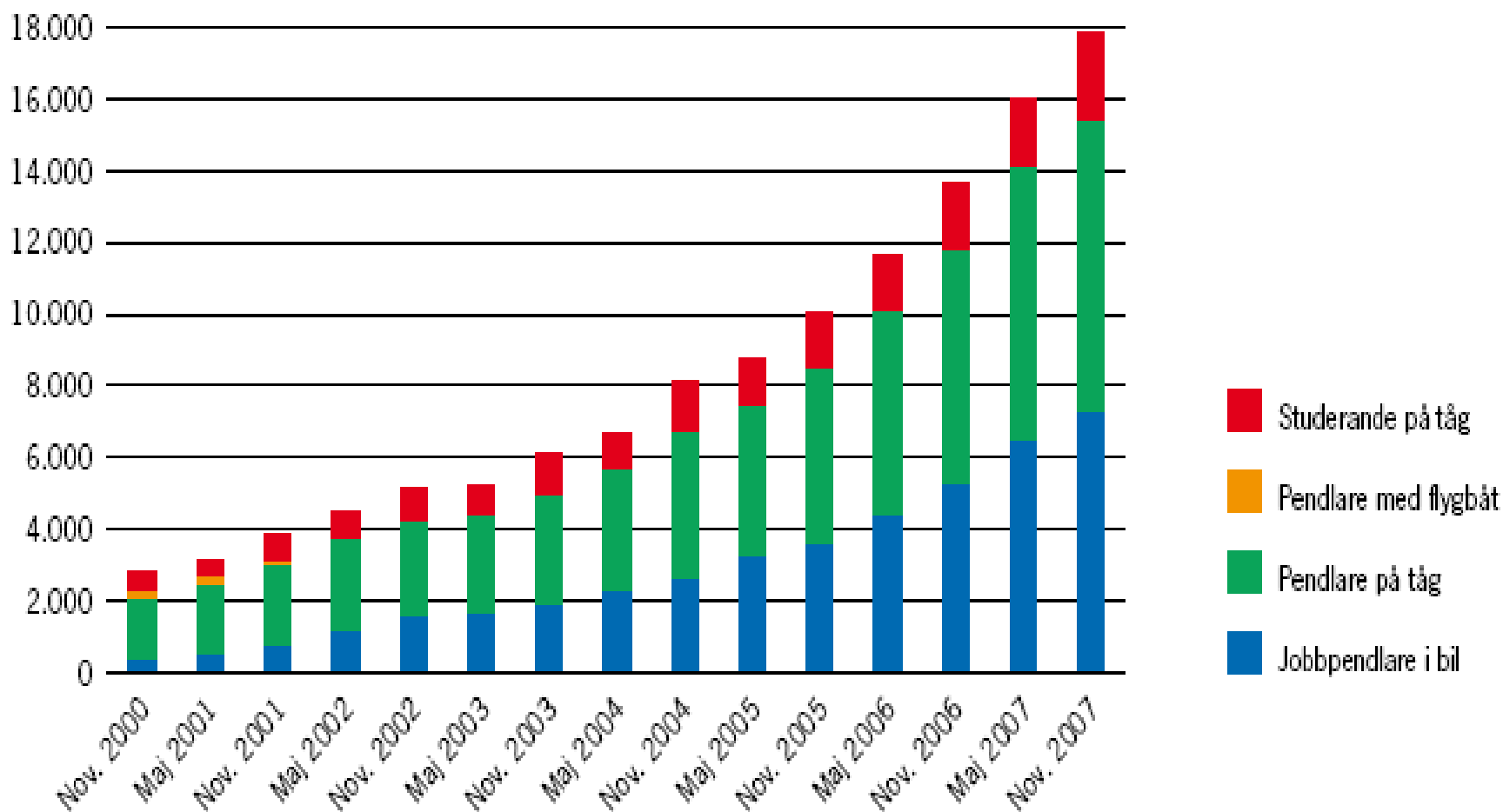
# Öresundsregionen

en av de mest expansiva regionerna av Europa



- 3,6 miljoner invånare varav 1,2 miljoner i Skåne
- 22 universitet o högskolor
- 140.000 studenter
- 10.000 forskare
- ¼ av Sveriges och Danmarks BNP produceras i regionen
- Över 170. 000 företag
- Från 2 500 till 18 000 pendlare varje dag (90% från Malmö till Köpenhamn)
- 2 000 pendlare mellan Helsingborg och Helsingör

## Antal pendlare över Öresundsbron 2000 - 2007



# Navet i södra Sverige

- Förutsätter väl utbyggd infrastruktur



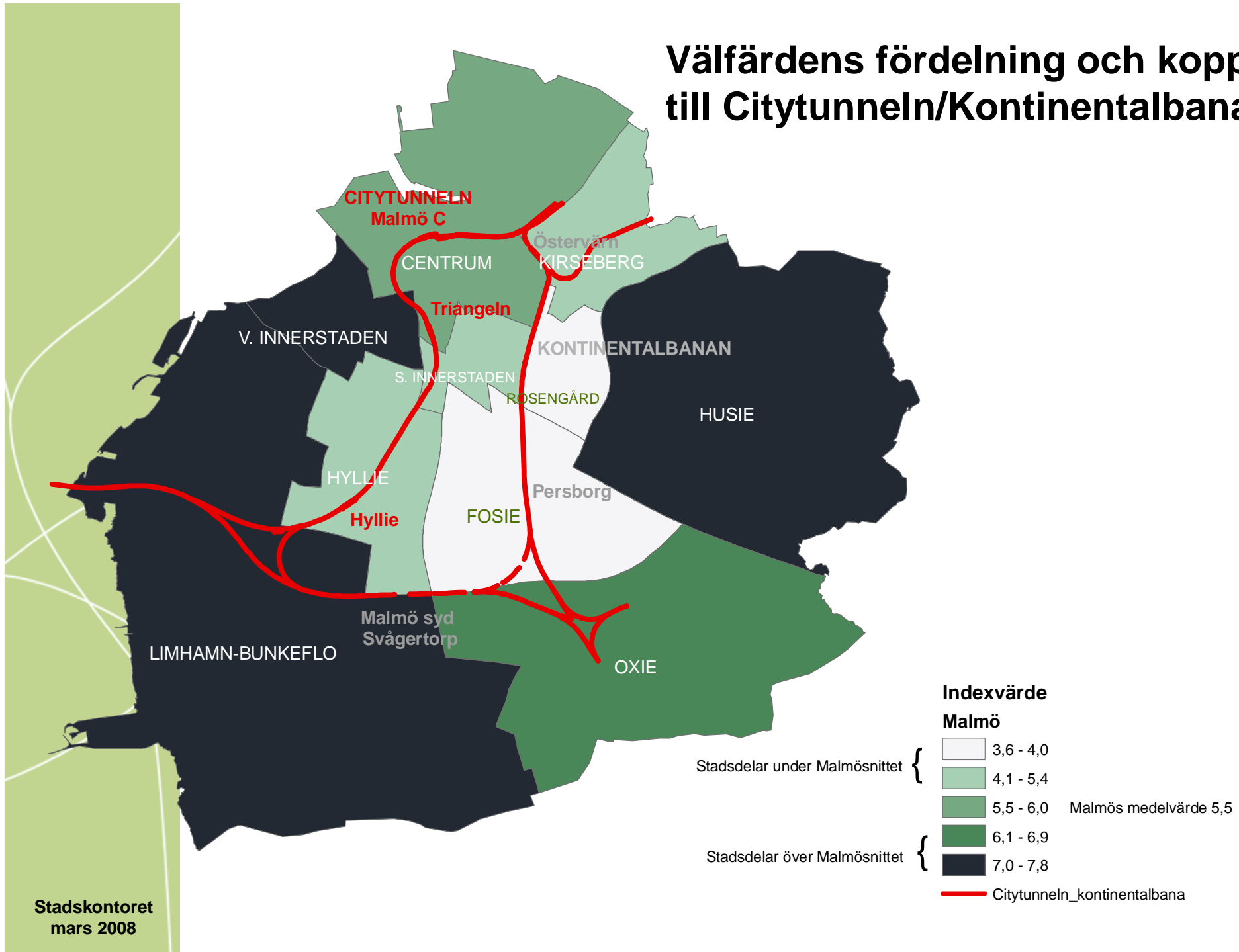
- 55.000 arbetspendlar in till och 25.000 ut från Malmö varje dag
- Copenhagen Airport med internationella flygförbindelser och Malmö airport med nationella. Båda inom en halvtimmes restid från Malmö Centralstation.
- Copenhagen Malmö Port – logistikpark
- Öresundsbron som stärker Malmös position i Öresundsregionen
- Citytunneln under uppbyggnad
- Kollektivtrafikutredning pågår



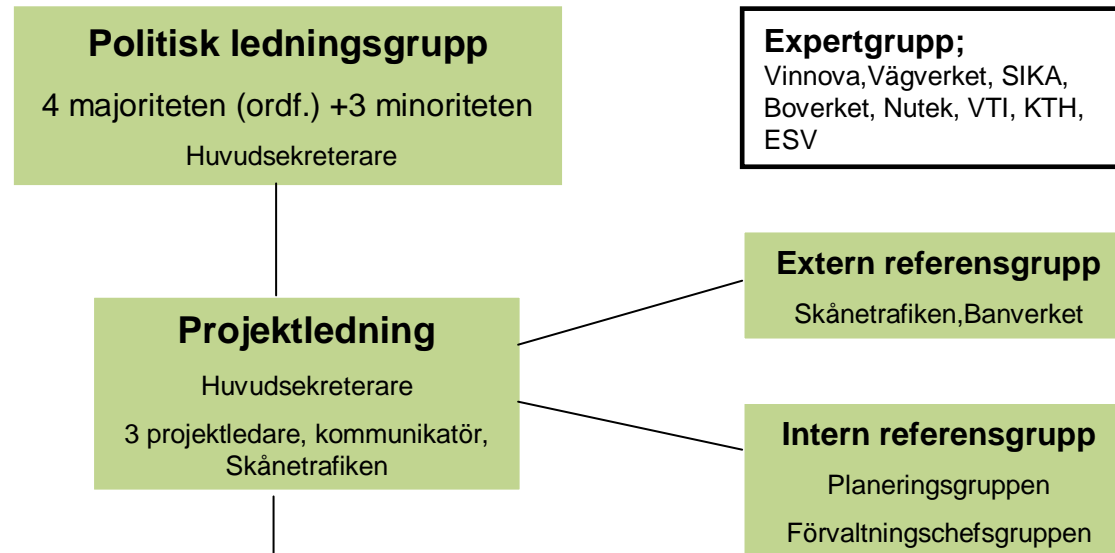
## Att leva i Malmö: Stadsmiljö med cykelavstånd till hav och skog

- Flerfaldigt prisbelönad stadsmiljö som ständigt är under utveckling
- 3 kilometer sandstrand mitt i staden
- Gröna stråk av parker och nära till skogen
- 38,5 mil cykelväg underlättar att ta sig dit man vill
- Satsning på nya bostadsområden som Västra Hamnen, Bunkeflo och Hyllie
- Storstadsutveckling i **SydÖstra Malmö**

# Välfärdens fördelning och koppling till Citytunneln/Kontinentalbanan



# Organisationsskiss



**1. Regional utveckling, attraktivitet och kollektivtrafikens förutsättningar**

**2. Fysisk planering, trafiksystem – möjligheter och restriktioner**

Projektledare: Jan Haak (stk), Jan-Olof Jönsson (sbk) och Klas Nydahl (gk)

# Disposition av slutrapport till kommunstyrelsen

**Inledning** (uppdragsgivare ks, varför utredning? Mål, metod osv)

**Attraktiv och hållbar stad** (Ska utgå ifrån Malmö, sätter in kollektivtrafiken i ett större sammanhang, huvudfrågorna för morgondagens Malmö, kollektivtrafikens roll, samverkande transportstrategier..)

**Regional utveckling** (Malmö som regional tillväxtmotor, regionalisering, kollektivtrafikens utveckling igår och imorgon..)

**Två alternativa framtidsbilder** (Demografi och sysselsättningsutvecklingen 2030, hög- och lågalternativ, ömsesidigt samband till miljö-tillväxt-integration och jämställdhet..)

**Markanvändning och trafiksystem** (Historik och nulägesbeskrivningar vad avser linjestråk lokalt och regionalt, bil och cykeltrafik, resandeströmmar kollektivtrafik, (Markanvändning – stationer- hållplatser-linjer-depåer, boende, arbetsplatser och målpunkter, luftföroreningar och buller) (Jämförelse av olika transportsystem – kartläggning – goda exempel) (Bebyggelsescenarier med olika befolkningstillväxt, färdmedelsfördelningar med såväl dagens som ökade restriktioner för biltrafiken) (Konsekvensanalyser – intressanta resandeströmmar/flöden, stråkbehov i befintlig och ny miljö, identifiering av knutpunkter och viktiga hållplatser, reservatsbehov) (Miljö-integration-tillväxt-jämställdhet som en röd tråd).

**Finansiering** Hänvisa till statliga och regionala utredningar och intentioner, ge exempel på alternativa finansieringsformer som prövats m m..)

**Strategier för genomförande** (Ett avstamp för en medveten satsning, Fysisk planering-genomförande av reservat, systemval, finansiering, förslag till beslut, inriktningar och ytterligare analyser..)

- Varför en utredning?
- Mål för utredningen
- Organisation
- Tid- och aktivitetsplan
- Delprojekt
- Kontakt

MÅNGFALD • MÖTEN • MÖJLIGHETER



Foto: Mattias Nordgren

## Utredning - Malmös framtida kollektivtrafik

Malmö står inför stora utmaningar när det gäller att öka kapaciteten i kollektivtrafiken. Öresundsregionen och Malmö växer i befolkningsmängd och i takt med det blir det dagliga resorna med buss och tåg allt fler. Dessutom är kollektivtrafiken viktig att utveckla för att minska belastningen på vår miljö.

Malmö behöver en kollektivtrafik som klarar av att växa även i framtiden och därför startade Malmö stad hösten 2007 en omfattande utredning om framtidens kollektivtrafik. En av utgångspunkterna för utredningen är att planera kollektivtrafiken så att den kan bidra till att öka integrationen i Malmö genom att göra Malmöborna mer rörliga.

Här och på underliggande sidor kan du följa arbetet i utredningen fram till hösten 2008 då utredningen avslutas.

### Nyheter

.....

#### Dokument

- [Projektbeskrivning](#)
- [Tid- och aktivitetsplan](#)
- [Projektorganisation](#)
- [Utredningen i korthet](#)

#### Aktuellt

2007-12-13

##### Studie

[Segregationens dynamik och planeringens möjligheter](#)

[Sammanfattning av studie](#)

#### En investering för framtiden



EUROPEISKA  
UNIONEN  
Europeiska  
regionala  
utvecklingsfonden